

IA générative pour dirigeants

Transformer son entreprise avec l'IA



Transformer son entreprise avec l'IA

Objectifs de la formation

- ✓ Comprendre comment fonctionne l'IA générative
- ✓ Identifier les usages concrets dans votre métier
- ✓ Rédiger des prompts efficaces pour obtenir de meilleurs résultats
- ✓ Utiliser l'IA pour gagner du temps dans vos tâches quotidiennes
- ✓ Automatiser certaines actions commerciales ou administratives
- ✓ connaître les bonnes pratiques de sécurité
- ✓ comprendre les biais et hallucinations de l'IA

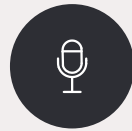
Tester l'IA dès maintenant

Installation des outils

Outils utilisés pendant la formation :



Fireflies



Otter.ai



Stenote

Objectif : tester en conditions réelles

👉 *Lancez l'enregistrement maintenant*

La formation sera :

- *enregistrée*
- *transcrite*
- *résumée automatiquement*



Dans beaucoup d'entreprises, les comptes rendus de réunion prennent 30 minutes à 1h. L'IA peut le faire en quelques secondes.

Comprendre les biais de l'intelligence artificielle

Pourquoi parler de biais ?

Les outils d'IA générative sont entraînés sur d'immenses volumes de données issues d'internet. Ces données reflètent le monde réel... avec ses erreurs, ses opinions et ses déséquilibres.

Un biais, c'est quoi ?

Un biais est une distorsion dans l'information ou le raisonnement qui influence la réponse produite par l'IA.

Biais culturels

Définition

L'IA peut privilégier une culture dominante et négliger d'autres contextes.

Exemple concret

Un dirigeant demande :

"Donne-moi une stratégie marketing."

L'IA peut proposer :

- *des stratégies adaptées au marché américain*
- *pas toujours adaptées au marché local*

Risque

- *conseils mal adaptés*
- *mauvaise compréhension du marché*

Bonne pratique

✓ préciser le contexte dans le prompt ✓ vérifier l'adaptation locale

Biais économiques

Définition

Certaines réponses peuvent favoriser :

- *des solutions populaires*
- *des outils dominants*
- *des grandes entreprises*

Exemple

"Quel CRM choisir ?"

L'IA peut proposer :

- *Hubspot*
- *Salesforce*

mais ignorer des solutions plus adaptées à votre entreprise.

Bonne pratique

✓ comparer plusieurs solutions ✓ demander plusieurs alternatives

Biais algorithmiques

Définition

L'IA reproduit les erreurs présentes dans les données d'entraînement.

Exemple concret

Dans un recrutement :

l'IA pourrait privilégier certains profils si les données historiques sont biaisées.

Risques

décisions biaisées

discrimination involontaire

 *L'IA ne doit jamais prendre une décision seule.*

Hallucinations de l'IA

Définition

Une hallucination est une information inventée par l'IA mais présentée comme vraie.

Exemple

Prompt :

"Quelles aides existent pour mon entreprise ?"

L'IA peut :



inventer des aides



donner des aides obsolètes



citer des sources inexistantes

📌 **Règle simple :** ✓ toujours vérifier les informations importantes.

Transparence et "boîte noire"

L'IA fonctionne souvent comme une boîte noire.

Cela signifie :

- *on ne voit pas toujours comment la réponse est produite*
- *certaines décisions ne sont pas explicables*

 *Pour un dirigeant :*

 **L'IA doit**

aider à réfléchir

 **L'IA ne doit pas**

remplacer la réflexion

Automatisation vs pensée critique

L'IA permet :


✓ d'aller plus vite ✓ de produire plus de contenu ✓ d'automatiser certaines tâches

Mais elle peut aussi créer :

- dépendance*
- perte d'esprit critique*

Bonne pratique

 **Utiliser l'IA comme**
un assistant intelligent

 **et non comme**
un décideur.

Confidentialité des données

Un point essentiel pour les entreprises.

Ne jamais partager dans une IA :



✗ données clients



✗ contrats



✗ données RH



✗ stratégie commerciale



✗ données financières

Bonne pratique

✓ anonymiser les données ✓ supprimer noms et informations sensibles

Comment limiter les biais de l'IA

Quelques réflexes simples :

01

tester plusieurs prompts

02

comparer les réponses

03

utiliser plusieurs outils

04

vérifier les sources

05

garder un contrôle humain

Conclusion : utiliser l'IA de manière responsable

L'IA est un accélérateur de performance pour les entreprises.

Mais son utilisation doit rester :

✓ critique ✓ responsable ✓ sécurisée

Les 3 règles à retenir

1 vérifier les informations

2 protéger les données

3 garder un esprit critique

 *L'IA amplifie les compétences humaines, elle ne les remplace pas.*

Utiliser l'intelligence artificielle de manière responsable

L'intelligence artificielle est un outil puissant, mais son utilisation doit respecter des principes éthiques afin de garantir un usage responsable, transparent et respectueux des personnes.

Des organisations comme UNESCO ou European Commission travaillent aujourd'hui sur des cadres éthiques pour encadrer le développement et l'usage de l'IA.



Transparence

Il est important d'être transparent sur l'utilisation de l'IA.

Exemples :

Informier

Informier lorsqu'un contenu a été généré avec l'IA

Expliquer

Expliquer comment l'outil a été utilisé

Ne pas tromper

Ne pas faire passer un contenu généré par IA pour une expertise humaine

Responsabilité

L'IA est un outil d'aide, mais la responsabilité reste humaine.

Cela signifie :


- **Vérifier les informations générées**
- **Assumer les décisions prises**
- **Ne pas déléguer entièrement un jugement professionnel à l'IA**



Respect des personnes

L'utilisation de l'IA doit éviter :

- *La discrimination*
- *Les stéréotypes*
- *Les contenus offensants ou trompeurs*

 *Les résultats produits doivent toujours être analysés avec un regard critique.*

Honnêteté et intégrité

L'IA ne doit pas être utilisée pour :

 **Manipuler
l'information**

 **Tromper des clients
ou des partenaires**

 **Générer de faux
contenus ou de fausses
preuves**

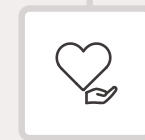
Complémentarité avec l'humain

L'IA doit être considérée comme :

✓ Un outil d'assistance



✓ Un outil de productivité



✗ Mais pas un remplacement du jugement humain

Vie privée & protection des données

Principes clés

- *Respecter la confidentialité des clients et collaborateurs*
- *Ne jamais utiliser de données personnelles sensibles sans consentement*

Checklist bonnes pratiques :

- *✓ Anonymiser les données*
- *✓ Supprimer les noms identifiables*
- *✓ Éviter l'usage de contrats ou informations financières*
- *✓ Sécuriser les accès et comptes IA*

Normes & réglementations

01

Respecter lois et directives

*RGPD, UNESCO, IA Act,
European Commission*

02

Vérifier la conformité des outils IA avant usage

03

Maintenir la traçabilité des décisions et contenus générés



Inclusion numérique



Garantir l'accès équitable pour tous les utilisateurs



Éviter discrimination et biais culturels, de genre ou handicap



Fournir des interfaces accessibles et adaptées



Encourager diversité linguistique et cognitive



Protéger les données lors de l'utilisation de l'IA

Les outils d'IA comme OpenAI, Google ou Microsoft fonctionnent en analysant les informations que les utilisateurs leur fournissent.

 *Il est donc essentiel de faire attention aux données que l'on partage.*

Dans l'Union européenne, la protection des données personnelles est encadrée par le Règlement général sur la protection des données.

Les règles essentielles

Ne jamais partager de données personnelles

Éviter de saisir dans un outil d'IA :

- *noms et prénoms*
- *adresses*
- *numéros de téléphone*
- *emails*
- *numéros de sécurité sociale*
- *informations bancaires*

Ne pas divulguer d'informations sensibles d'entreprise

Exemples :

Fichiers clients

Stratégies commerciales

Contrats

Données financières

Informations internes confidentielles

Anonymiser les informations

Si un cas réel est utilisé :

Mauvais exemple

"Analyse ce mail envoyé par Jean Dupont de la société X"

Bon exemple

"Analyse ce mail d'un client mécontent concernant un retard de livraison"

Vérifier la politique de confidentialité des outils

Avant d'utiliser un outil d'IA :

1 Comprendre comment les données sont utilisées

2 Vérifier si les conversations sont stockées

3 Vérifier si les données servent à entraîner les modèles

✓ Checklist de bonnes pratiques

Avant d'utiliser l'IA, posez-vous ces questions :

1

Est-ce que je partage une donnée personnelle identifiable ?

2

Est-ce que cette information est confidentielle pour mon entreprise ?

3

Est-ce que je peux anonymiser la situation ?

4

*Est-ce que la réponse de l'IA devra être **vérifiée** avant utilisation ?*

5

*Est-ce que j'utilise l'IA comme **outil d'aide** et non comme **décision finale** ?*

Le secret de l'IA

Tout repose sur le prompt

Un prompt = instruction donnée à l'IA.

L'IA est comme :

Un collaborateur très rapide

Mais qui a besoin d'instructions précises

→ *La qualité du prompt détermine la qualité du résultat.*



90 % des personnes qui disent que l'IA ne fonctionne pas... utilisent juste de mauvais prompts.

Mauvais prompt vs bon prompt

Exemple métier

Fais-moi un message pour répondre à un client qui demande un devis pour une installation de climatisation.
Le message doit être professionnel et convaincant.

Mauvais prompt vs bon prompt

Exemple métier

Tu es un commercial.

Un client demande un devis pour l'installation d'un système de climatisation dans ses bureaux.

Rédige une réponse professionnelle qui :

répond à sa demande

explique brièvement la solution

incite le client à confirmer le projet

Le message doit rester clair et professionnel.

Mauvais prompt vs bon prompt

Exemple métier

Tu es un **expert en vente et relation client dans le secteur de l'électricité et de la climatisation.**

Rédiger une réponse professionnelle à une demande de devis afin **d'augmenter les chances de signature.**

Un client a contacté l'entreprise pour obtenir un devis concernant **l'installation d'un système de climatisation dans ses bureaux.**

L'objectif est de le rassurer, de montrer l'expertise de l'entreprise et de l'encourager à poursuivre le projet.

Tu dois remercier le client pour sa demande, reformuler son besoin, expliquer brièvement la solution proposée, valoriser l'expertise de l'entreprise proposer un échange ou une visite technique

Sur un ton professionnel et rassurant, le message clair et concis, éviter le jargon technique

Je veux

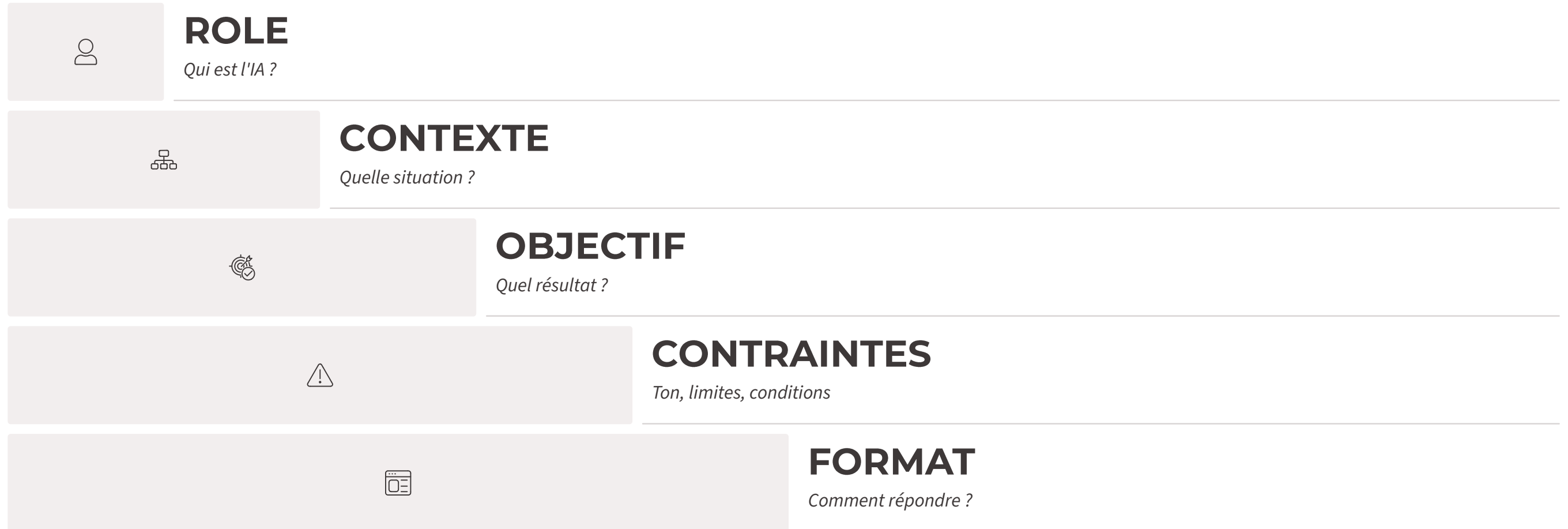
message prêt à être envoyé par email

120 à 150 mots maximum

Structure d'un bon prompt

Méthode simple

Structure universelle :



 Cette structure fonctionne *dans tous les métiers.*

Cas d'usage concrets

Ce que l'IA peut faire aujourd'hui

- Résumer une réunion avec l'IA (Fireflies, Otter, Stenote)
- Transformer un enregistrement audio d'intervention en rapport professionnel prêt à envoyer (mail ou PDF)
- Rédiger une réponse professionnelle à une demande de devis
- Relancer un devis et le transformer en argumentaire de vente
- Préparer un appel de prospection (script, questions, objections)
- Créer un calendrier éditorial pour les réseaux sociaux
- Expliquer simplement un produit complexe
- Créer une présentation client claire (ex : avec Gamma)
- Fidéliser les donateurs (storytelling d'impact pour montrer l'effet concret d'un don, messages de remerciement, suivi)
- Automatiser ces actions avec Make

Cas d'usage concrets



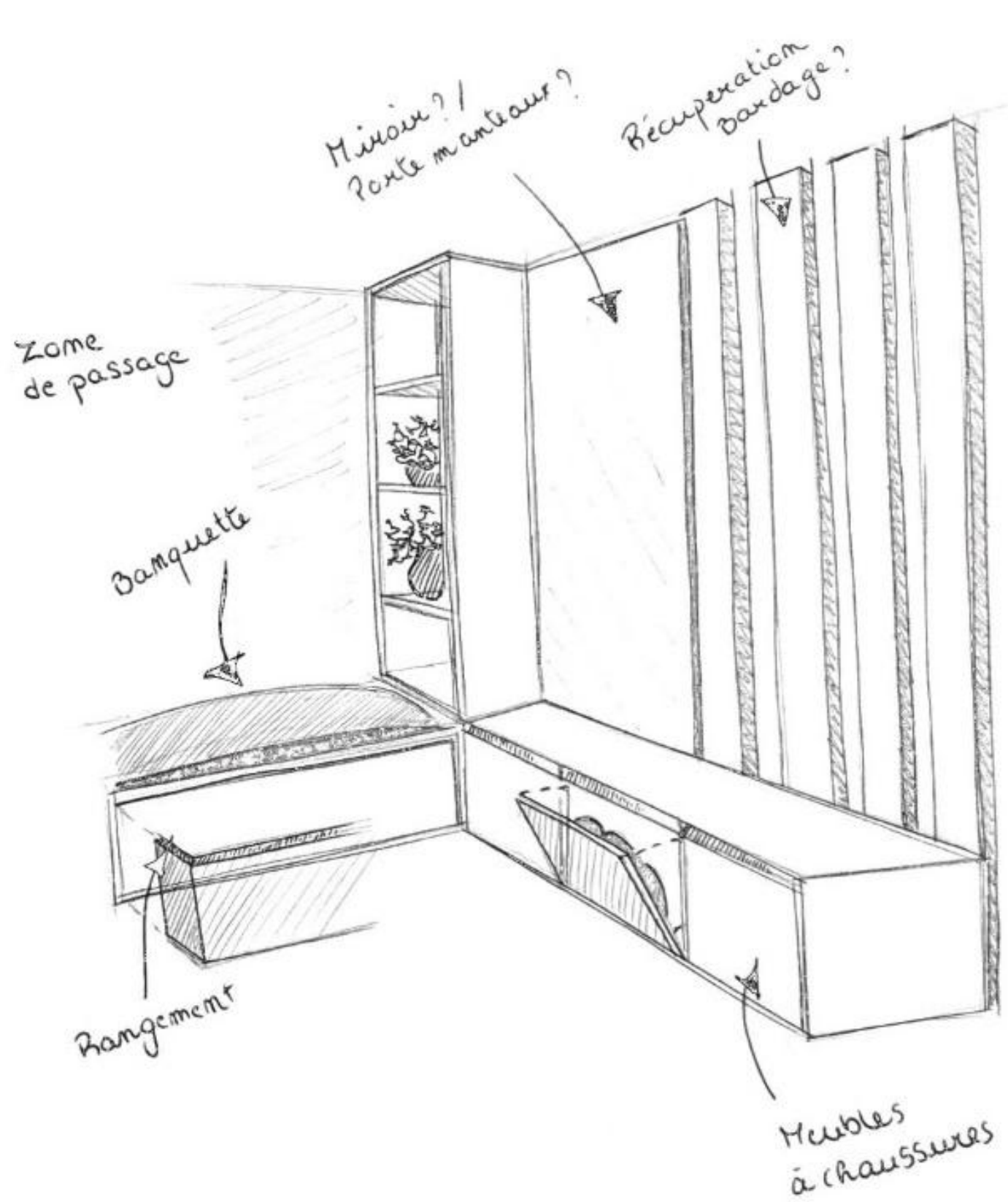
Gamma

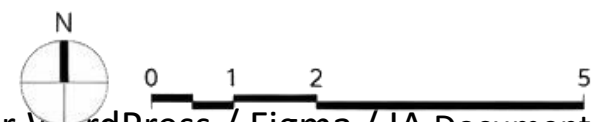
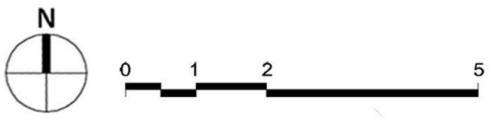
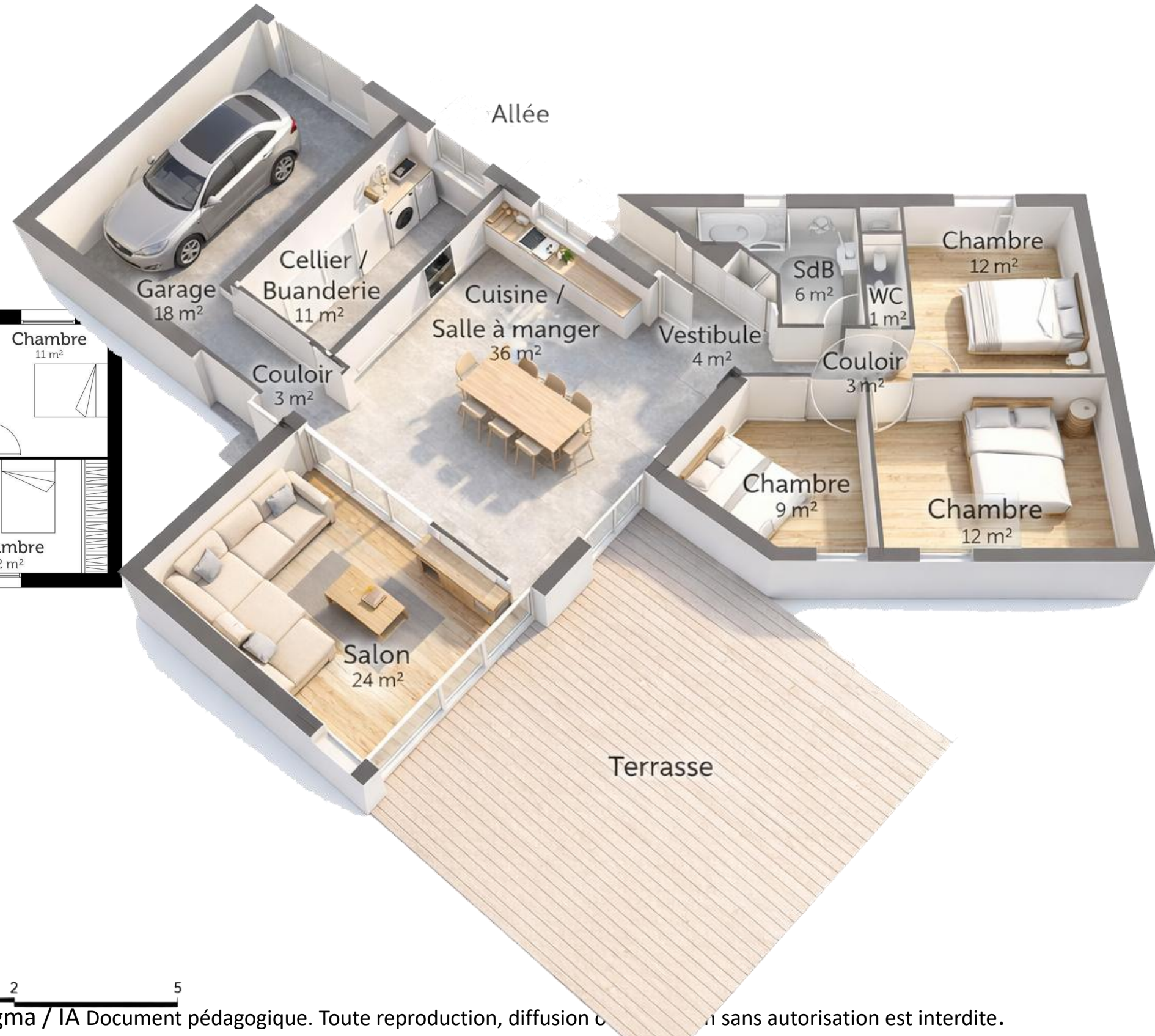
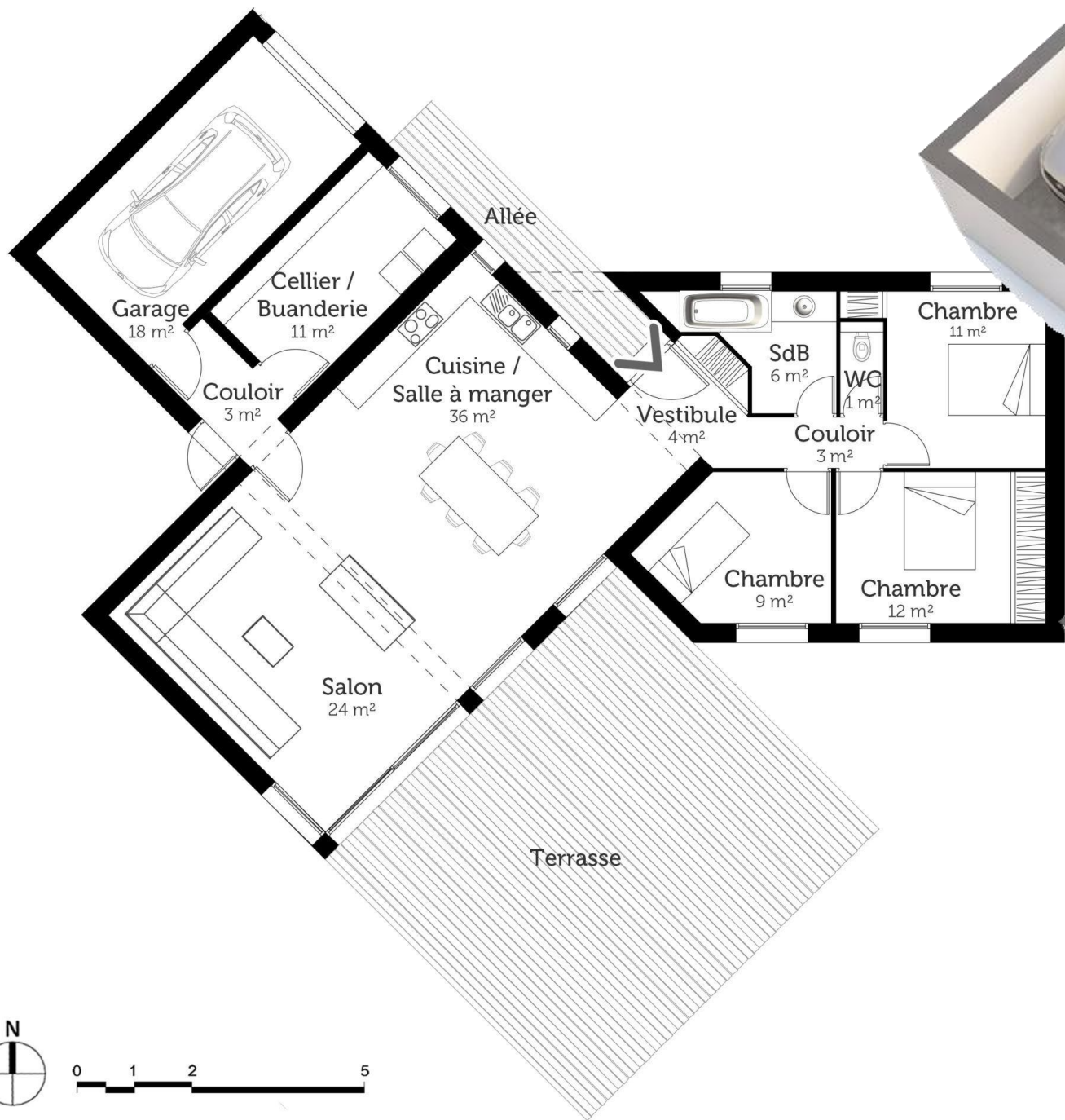
**Présentation automatique avec
Gamma**

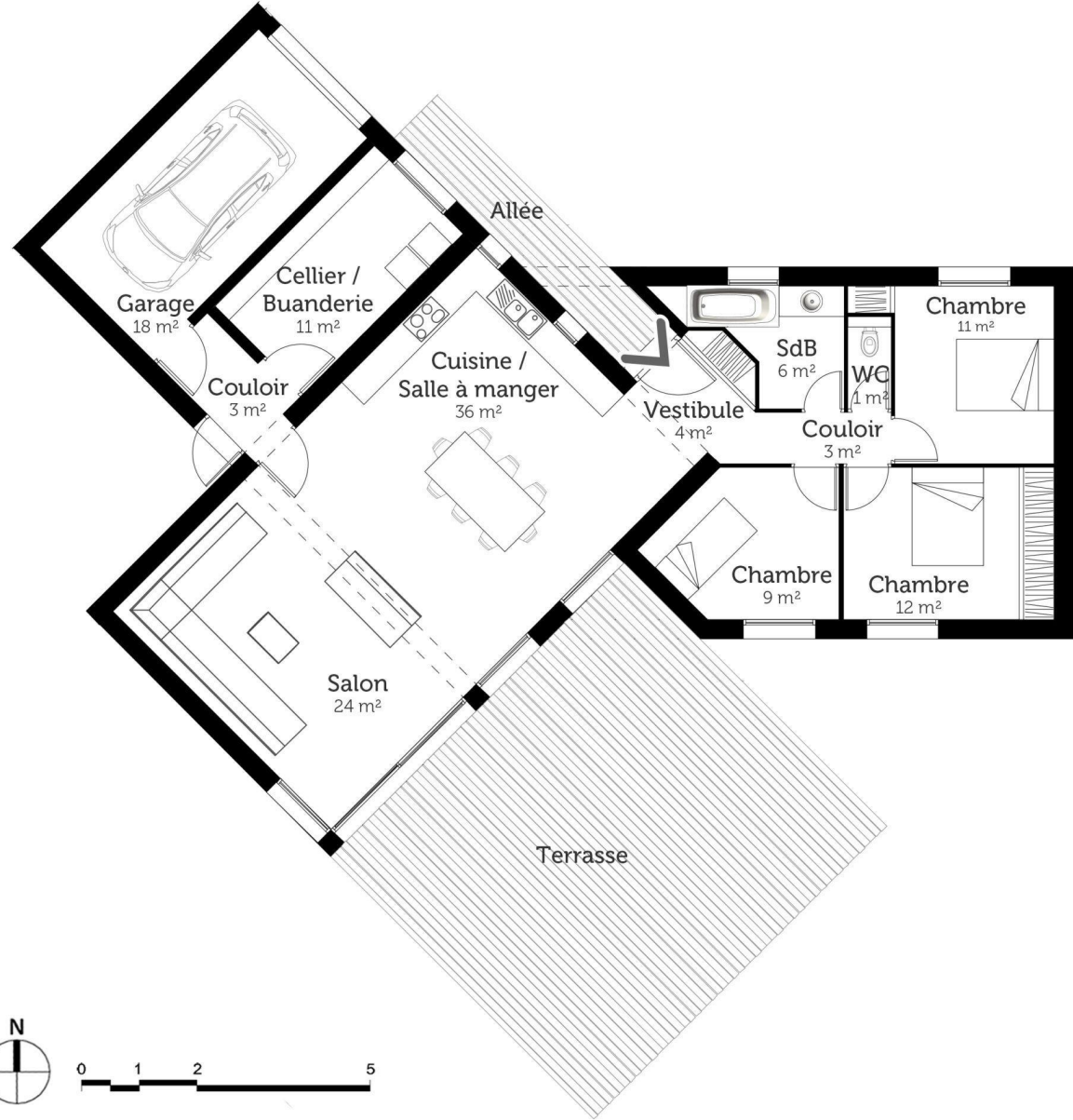
Cas d'usage concrets



Generation images avec IA







Cas d'usage concrets



Cas d'usage concrets



Cas d'usage concrets

<https://intuitifdesign.com/generateur-de-prompt/>